

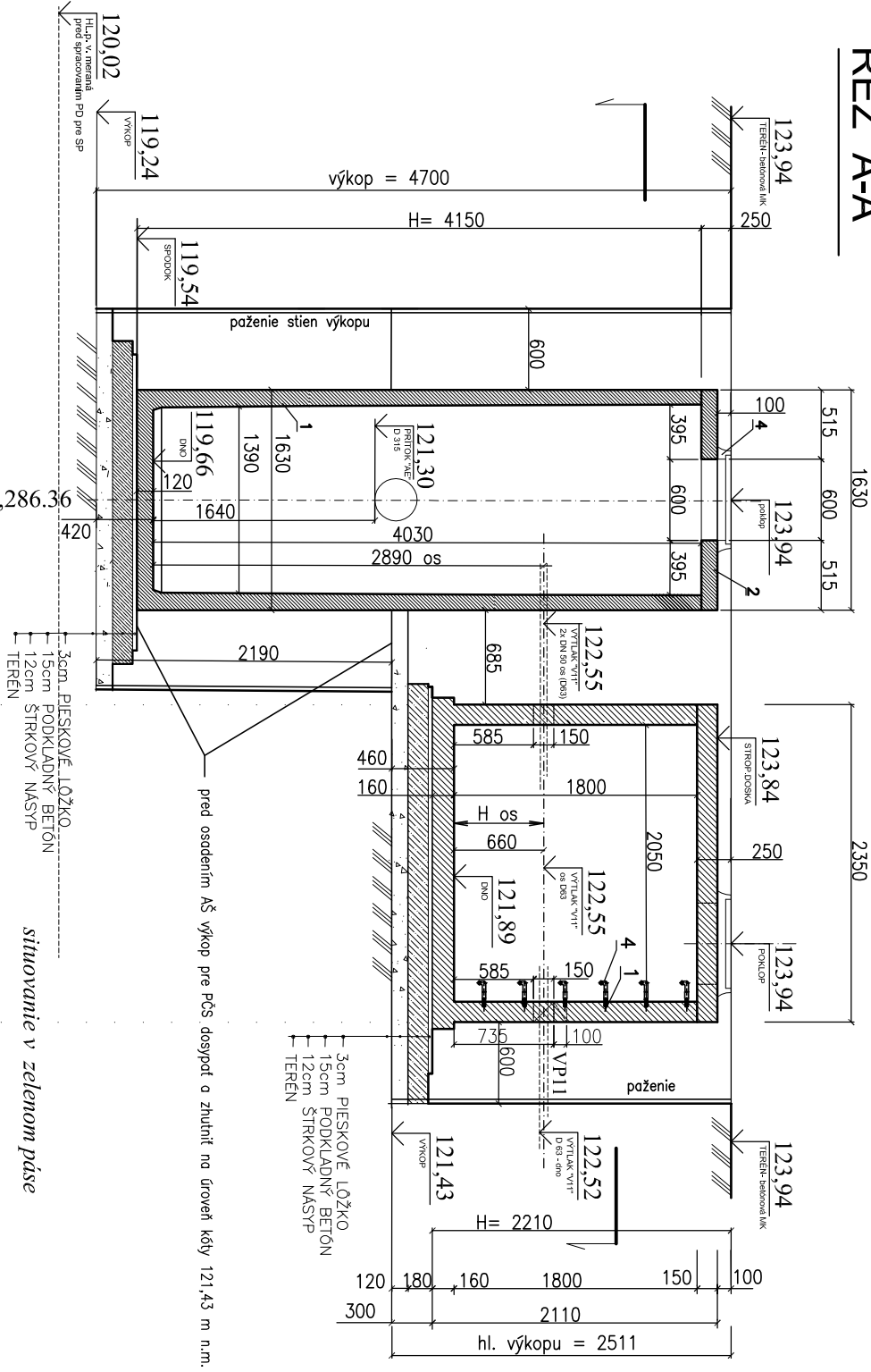
SO 08.1 PČS11 + SO 08.2 AŠ11 - stavebná časť

km PČS11 na stoke "AE"= km 0,286.36

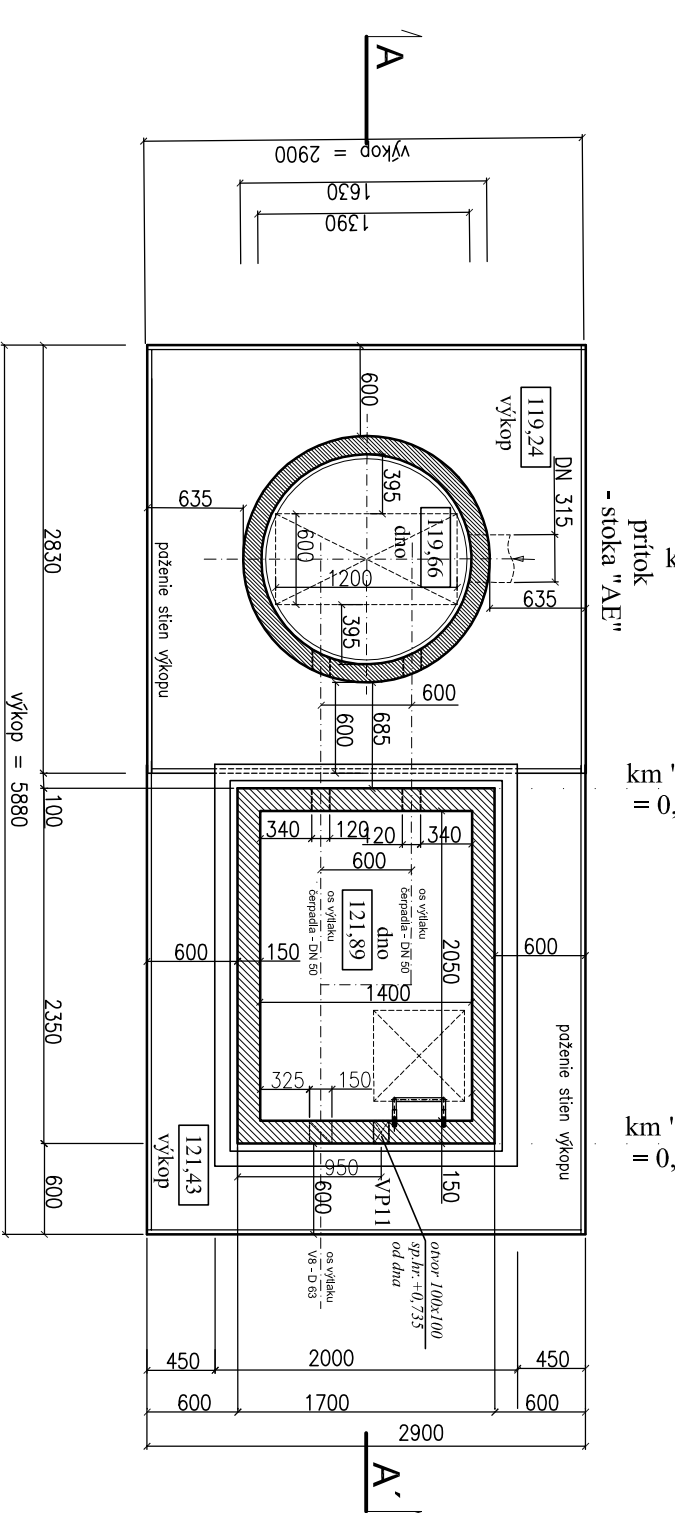
Výškový systém BpV

M 1:50

REZ A-A'



PÔDORYS



PREČERPAVACIA ŠACHTA PS 1390 - H= 4,15 m (max 5,0 m)	KLARTEC, spol. s r. o. Mikovňiho 8 917 01 Trnava
---	--


1 BETÓNOVÁ NADRŽ	ZATIAŽENIE POKLOPU 400 kN B=150
3 BETÓNOVÁ SKRUŽ	
4 POKLOP 600x1200	MAX.VÁHA 2,5t

VODOMIERNÁ ŠACHTA 2050/1400/1800 (vnútorné) Monolitická	KLARTEC, spol. s r. o. Mikovňiho 8 917 01 Trnava
---	--

1 BETÓNOVÁ NADRŽ	ZATIAŽENIE POKLOPU 400 kN B=150
2 BETÓNOVÁ SKRUŽ (podľa potreby)	
3 POKLOP 600x600	
4 POPLASTOVANÉ STUPAČKY	
(J zmysle STN 74 3282, Dg el 36, 819 cdel 4, lyritický SUBP 6,59/82 Zc.)	MAX.VÁHA 6+-1,5t HLBK. OSADENIA H= 2,21 m

VÝŠKOVÝ SYSTÉM B.p.v.:

PODĽA ZÁKONA O AUTORSKÝCH PRÁVACH JE BEZ SÚHLASU AUTORA ZAKÁZANÉ AKÉKOVIKVEK ŠÍRENIE ALEBO KOPÍROVANIE TOHTO PROJEKTU. TENTO PROJEKT JE VYPRACOVANÝ PRE STAVEBNÉ POVOLENIE. NEPREBERÁŇE ZODPOVEDNOSŤ ZA JEHO POUŽITIE NA INÝ AKO TENTO ÚČEL.

Navrhov:	AXA Projekt, s.r.o., Mierové nám. 3165/5, Galantia 924 01		
Zodp. projektant:	Ing. Karol Považan		
Vypracoval:	Ing. Karol Považan		
Miesto:	Obec Hrubý Šúr		
Investor:	Obec Hrubý Šúr, Obč Hrubý Šúr č. 205, 903 01		
Časť:	E.III-1 Kanalizačné PČS - SO08.1 + AŠ-SO08.2		
Stavba:			
Verejná kanalizácia a ČOV			
Hrubý Šúr			
Obsah:	KANALIZAČNÁ PČS 11 + AŠ11 - stavebná časť - osadenie		
 AXA Projekt s.r.o. adresa: Mierové námestie 3165/5, Galantia tel.: +421(0)915 722 743 e-mail: axaprojekt@axaprojekt.sk web: http://axaprojekt.sk/			
Formát:		2x A4	
Dátum:		04/2020	
Účel:		DSP	
Č. zákazky:		D025-2018	
Č. oprávnenia:		3767/A2	
Mierka:		Číslo výkresu:	
1:50		E.III-1-12	